



la
sicurezza
non è
un optional

**SEMINARIO DI ORIENTAMENTO
“ LE OPPORTUNITÀ PROFESSIONALI
NEL CAMPO DELLA SICUREZZA
STRADALE”**

Marco Petrelli

Roma 14.11.2014

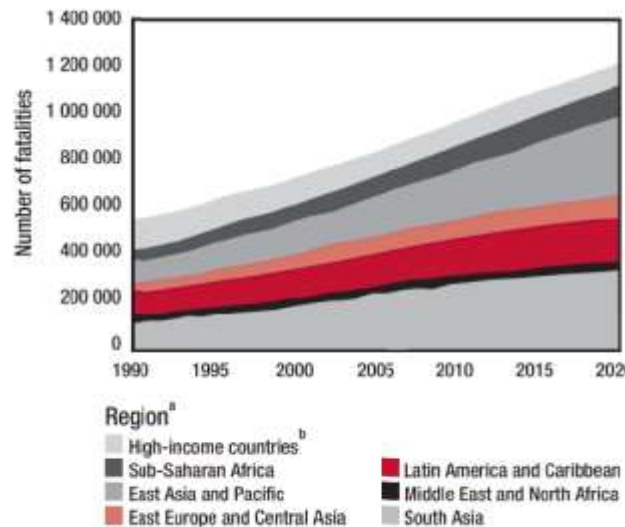


Sicurezza stradale

Fenomeno complesso per l'interazione tra
Il veicolo - il conducente - le infrastrutture stradali

Intervenire con efficacia necessita competenze
multidisciplinari in termini sia di conoscenze (aspetti
teorici) sia di capacità (applicazioni pratiche)

Alcuni dati sulla sicurezza stradale



World Health Organization World Report on Road Traffic Injury Prevention, 2004

1998

Disease or Injury

1. Lower-respiratory infection
2. HIV/AIDS
3. Perinatal conditions
4. Diarrheal diseases
5. Unipolar major depression
6. Ischemic heart disease
7. Cerebrovascular disease
8. Malaria
9. Road traffic injuries
10. Chronic obstruction pulmonary disease

2020

Disease or Injury

1. Ischemic heart disease
2. Unipolar major depression
3. Road traffic injuries
4. Cerebrovascular disease
5. Chronic obstructive pulmonary disease
6. Lower-respiratory infections
7. Tuberculosis
8. War
9. Diarrheal diseases
10. HIV/AIDS

Sicurezza stradale: come intervenire...

1. MANAGING EXPOSURE WITH LAND-USE AND TRANSPORT POLICY

Reducing exposure through land-use and transport planning

Encouraging the use of safer modes of travel

Minimizing exposure to high-risk road traffic scenarios

2. PLANNING AND DESIGNING ROADS FOR SAFETY

Safety-conscious design of roads that account for traffic mix

Safety audits (have proven to be highly cost effective, creating long-term savings)

Remedial action at high risk crash sites

3. PROVIDING VISIBLE, CRASHWORTHY, SMART VEHICLES

Improving the visibility of vehicles and vulnerable road users

Improving the crashworthiness of motor vehicles

Designing smart Vehicles

4. SETTING ROAD SAFETY RULES AND SECURING COMPLIANCE

Setting and enforcing speed limits

Setting and enforcing alcohol limits

Addressing the issue of medicinal and recreational drugs

Addressing the problem of driver fatigue

Reducing the risk of junction crashes

Requiring seatbelts and child restraints

Requiring helmets on two-wheelers

Banning drivers from using handheld mobile phones

Educating and informing the public

5. DELIVERING CARE AFTER CRASHES

Improving care before reaching a hospital

Improving hospital care

Improving rehabilitation

6. DOING RESEARCH

Sicurezza stradale: risultati dell'intervento...



Fig. 2 – Tasso di mortalità in 15 grandi aree urbane europee (2009).

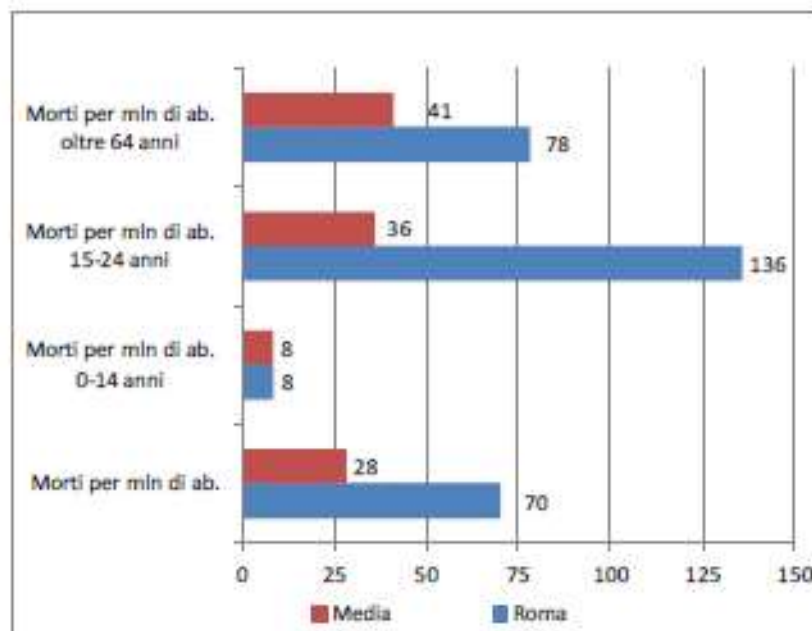
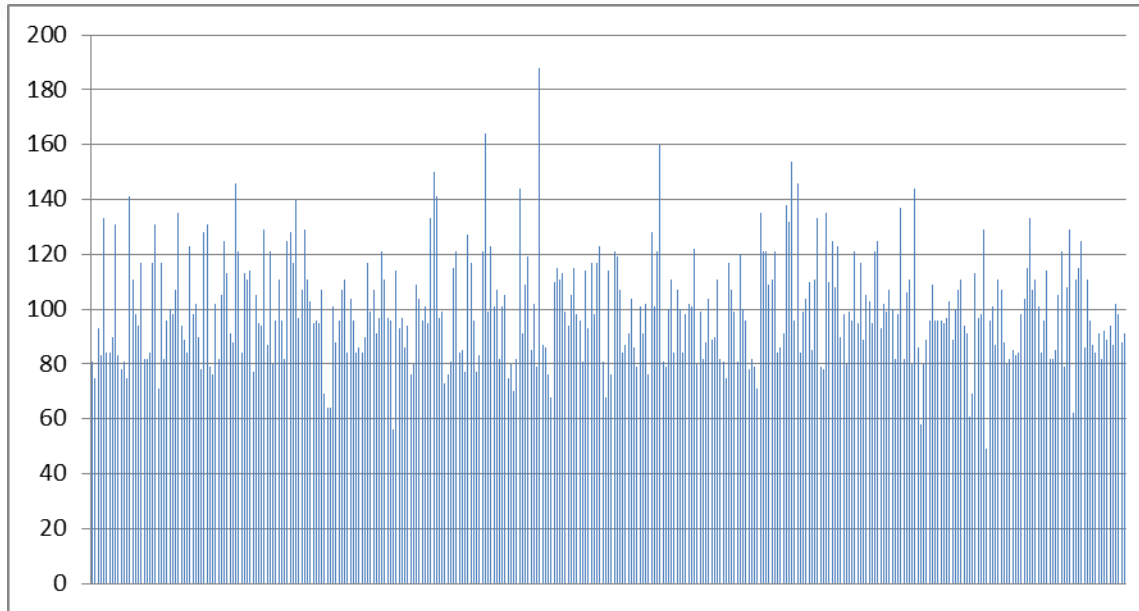


Fig. 3 – Tassi di mortalità nelle grandi aree urbane europee (2009).

Sicurezza stradale: ambiti di intervento

Velocità rilevate (km/h)



Sicurezza stradale: ambiti di intervento



Segnaletica sbiadita



Transito dei pedoni sulla banchina occupata dalla sosta illegale



Sicurezza stradale: ambiti di intervento

Cattolica



150 interventi

- ROTATORIE E MINIROTORIE
- INTERSEZIONI RIALZATE
- FACILITAZIONI ALL'ATTRAVERSAMENTO PEDONALE
- DISSUASORI DI VELOCITA'



Impatto su incidenti: -70% in 10 anni

Copenhagen

Olanda

Inserimento rotatorie ha impatto positivo su funzionalità viabilità e incidentalità

	Prima (n. incidenti/anno)	Dopo (n. incidenti/anno)	%
Totale incidenti	4,9	2,4	-51
Incidenti con feriti	1,3	0,37	-72
Bici/moto con feriti	0,55	0,31	-44

Creazione woonerf nelle aree residenziali



Sicurezza stradale: ambiti di intervento

